



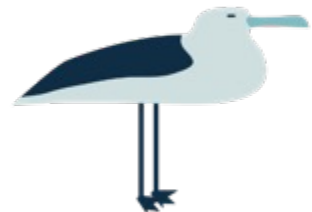
ÅLESUND  
KOMMUNE

# Renovering av leikeplassen i Byparken



# Bakgrunn

- Gåve frå vennskapsby
- Viktigaste leikearealet i sentrum, også historisk
- Levetida forlenga ein gong før
- Byen som regional motor – prosjekt
- Prosjektsøknad



# Leikeplassen før renovering









# Planlegging

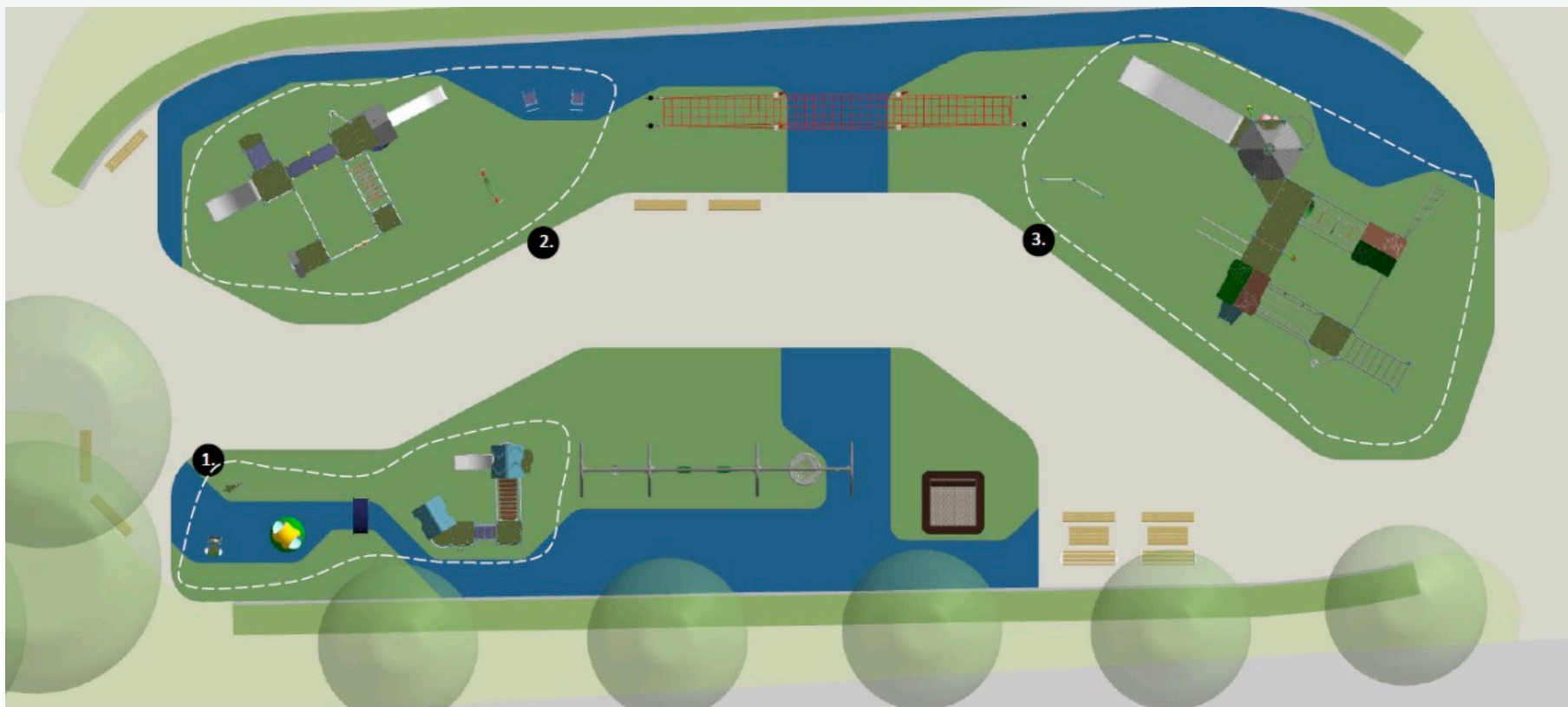
- Prosjektgruppe
- Medverking frå barnehage i nærleiken
- Kartlegging av behov og forhold det skulle takast omsyn til, overvatn, tilkomst, dekketype, slitasje, rotsoner til tre, avgrensing mot anna areal mv.
- Konkurransgrunnlag og utlysing på Doffin
- Benker og bord i samanheng med utskiftingar i Byparken ellers



# Tilbodet







#### Sone 1: 1-3 år

De aller yngste barna kan leke i «småbarnsområdet». Her er plattformene nær bakkenivået. Ut i havet ligger «Godøya». Denne lille øyen kan små barn leke med. Øyen har et lite rør som små barn kan krype igjennom.

Det er vippedyr med ekstra ryggstøtte samt ett lavt vippedyr der små barn kan komme seg opp helt selv. Når barnet føler seg klart, kan det bevege seg over den første av livets broer til neste sone.

#### Sone 2: 1-5 år

Fra baby til småbarn vil barnet utvikle nye ferdigheter. Disse ferdighetene kan utforskes i det neste lekeområdet. Her må de selv holde seg fast når de klatrer og utforsker alle de spennende elementene.

Barn trenger å lære å klatre, balansere på nett og ta sklien ned fra nye høyder. Her finnes også to delfinipper samt en solsikkehuske. Solsikken har et mykt sete i gummi som støtter barnets kropp i en kort, svingende bevegelse mens barnet ligger på magen, sitter på knærne eller sitter vanlig.

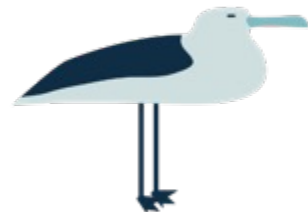
#### Sone 3: 6-15 år

Når barnet kommer over i skolealder er de klare til å ta steget over den siste av livets broer. Denne er mye mer utfordrende enn den første. Når de kan passere denne broen, er de klare for de vanskelige utfordringene i det store klatretårnet.

Dette komplekse apparatet inneholder armgang, høy sklie, sklistenger, nettklatrer, klatrevegg, lang åpen sklie og mye mer.

# Utfordringar

- Detaljprosjektering, behov for auka ramme
- Ved grunnarbeid avdekka forureina grunn
- Plassering av betongplater for fundamentering
- Etablering av steindekke i kombinasjon med fallunderlag
- Fall til sluker og høgdeforskjell på falldekke
- Budsjettsprekk



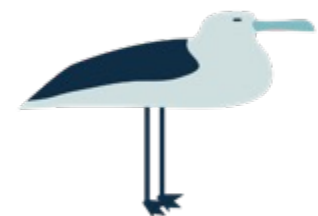
# Den nye leikeplassen i bruk















# Kostnader

- Budsjettert kostnad i utgangspunktet 2,3 mill.,  
derav 650 000 frå BRM
- Total kostnad 4,3 mill. på prosjektet
- Leikeplassutstyr og falldekke 1,7 mill.
- Steindekke ca. 0,5 mill.
- Grunnarbeid og forureina grunn ca. 1,6 mill.
- 1 mill frå krisemidlar

