



Innlandet
fylkeskommune

Status og utfordringer knyttet til samferdsel

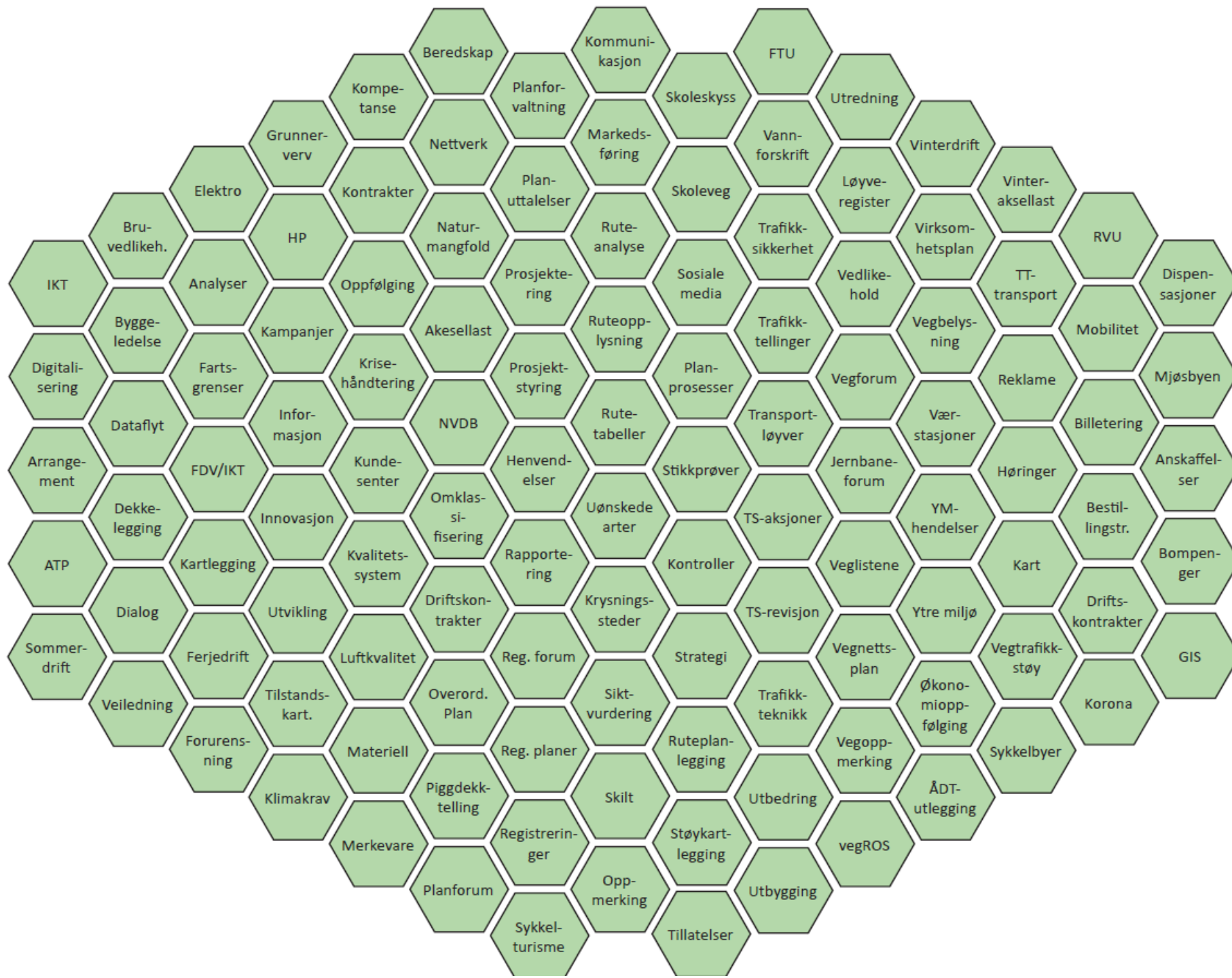
-

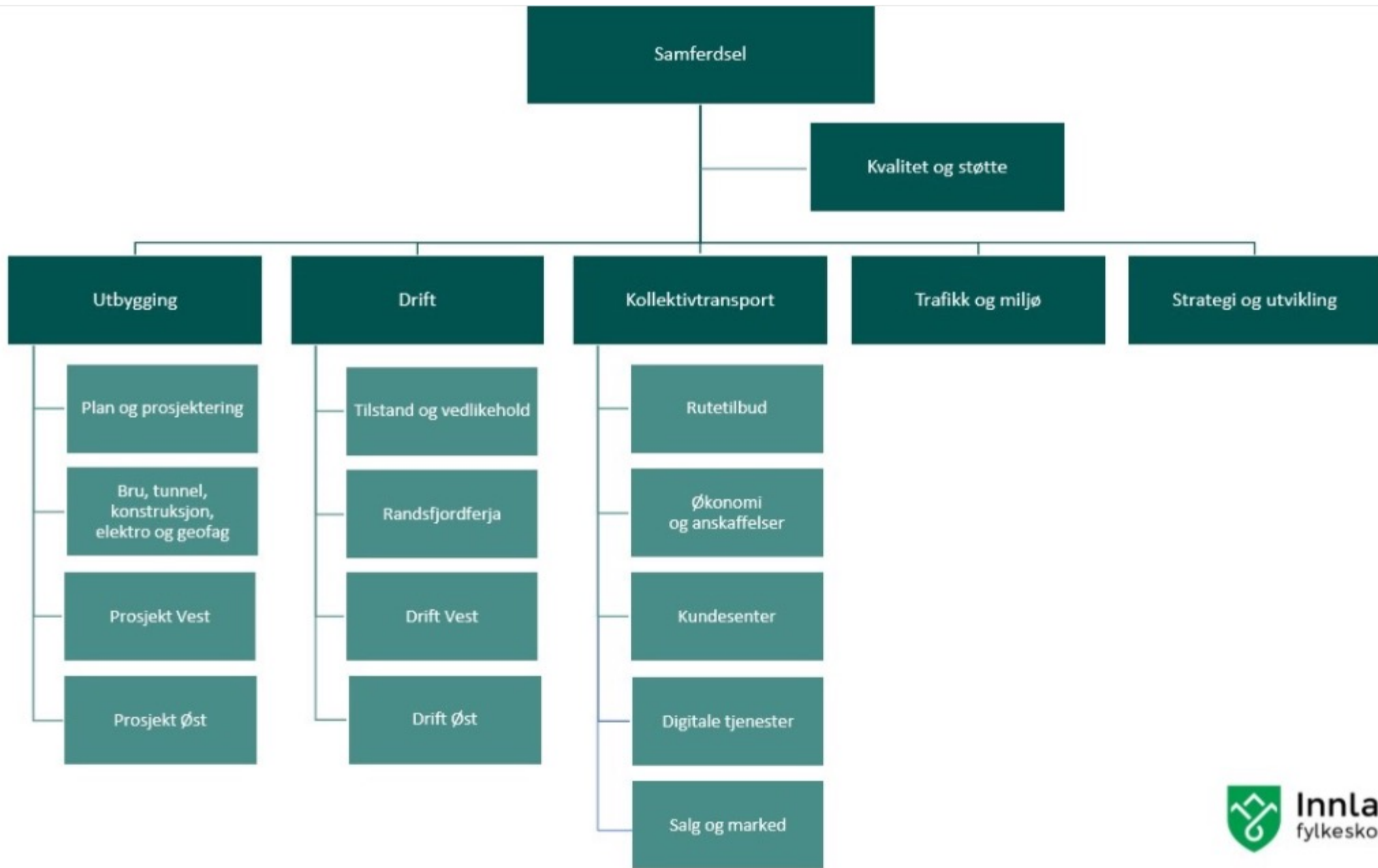
erfaringer om areal- og transportsamarbeidet i Gjøvik.

Paul H. Berger

-

Innlegg vegforum for byer og tettsteder 16.09.21





Innlandets eventyrlige muligheter



Vi må sikre mobilitet og tilgjengelighet i et vidstrakt fylke. Derfor investerer vi i veg, kollektivtrafikk og digital infrastruktur.



1231 bruer

68 700
skiltplater

Vi er landets nest største veier etter staten,
ca 7000 km veg.

80 000
stikkrenner

254 km gang-
og sykkelveg





Et vegnett med stort forfall

Foto: Marit Espeland



Bruene våre er mange og gamle

Foto: Einar Sjøberg

A yellow Komatsu snowplow is shown clearing a snowy road at night. The plow is moving from left to right, pushing a large pile of snow. The machine's headlights are on, illuminating the snow. The background shows a dark, snowy landscape with a building and trees in the distance. The overall scene is dimly lit, emphasizing the snowy environment.

Driftskostnadene øker



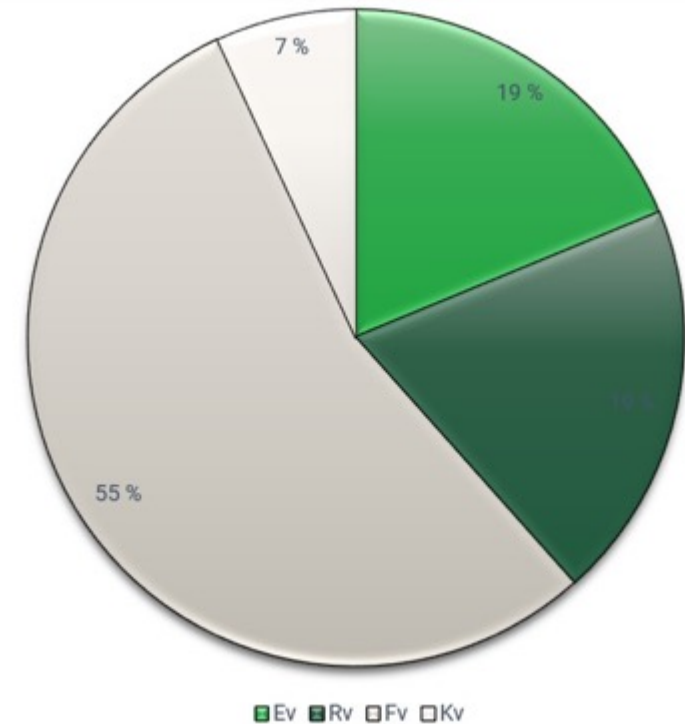
Nasjonale transportkorridorer

Vi har flest trafikkulykker pr innbygger



To trafikkulykker på E6 søndag: - Erkjenner å ha kommet over i motgående kjørefelt

Gd, 4.mai 2020



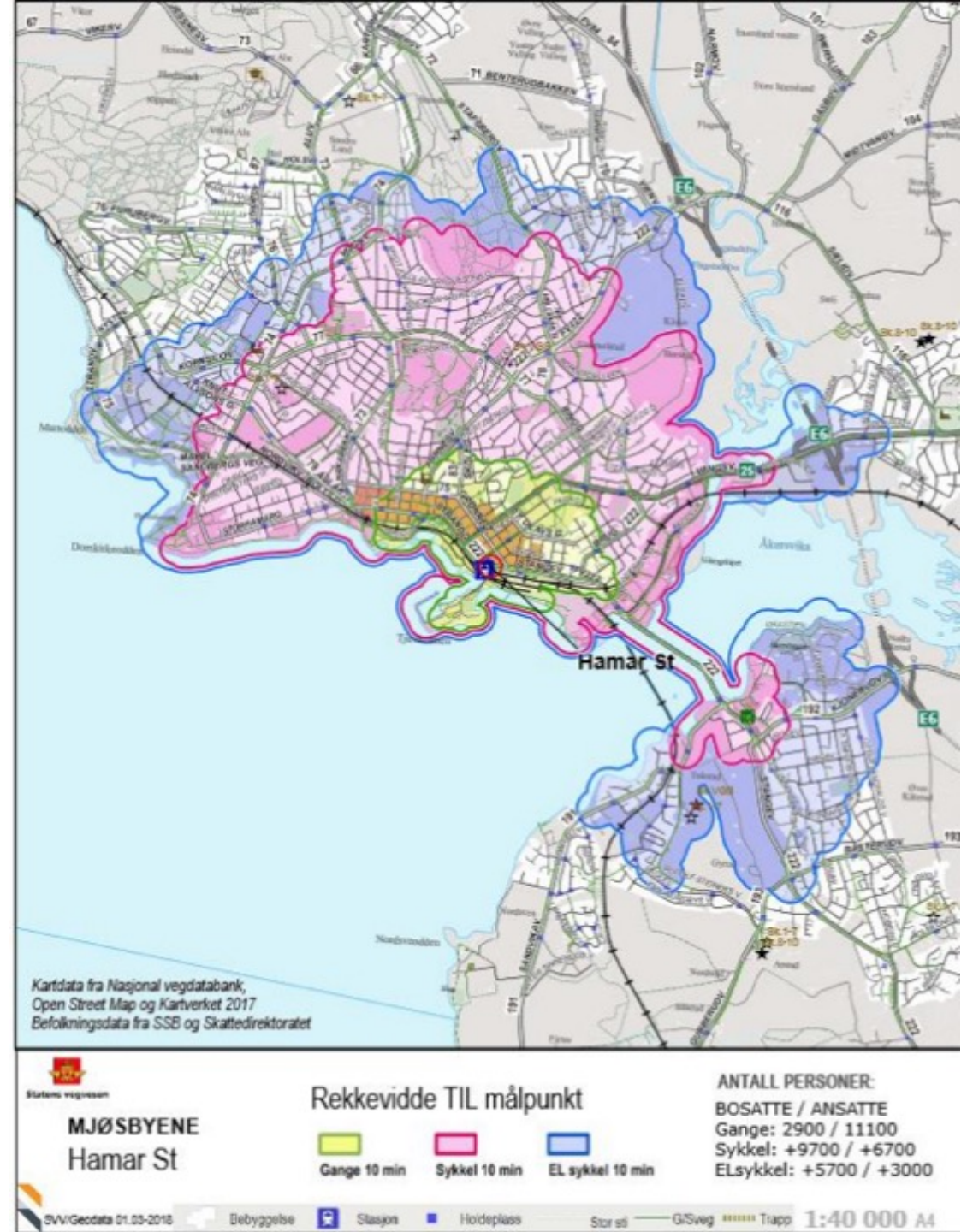
Spredt arealbruk!

40% av Innlendinger bor utenfor by og tettsted

© Ole Jakob Reichelt

Stort potensiale for flere syklende og gående

30% av befolkningen bor 10 min. fra sentrum med sykkel eller 20 min. med gange



Reisevanene viser lav kollektivandel – særlig arbeidsreiser

Reisevaneundersøkelsen i 2013/2014:

- 8 av 10 arbeidsreiser skjer med bil i Mjøsbyen

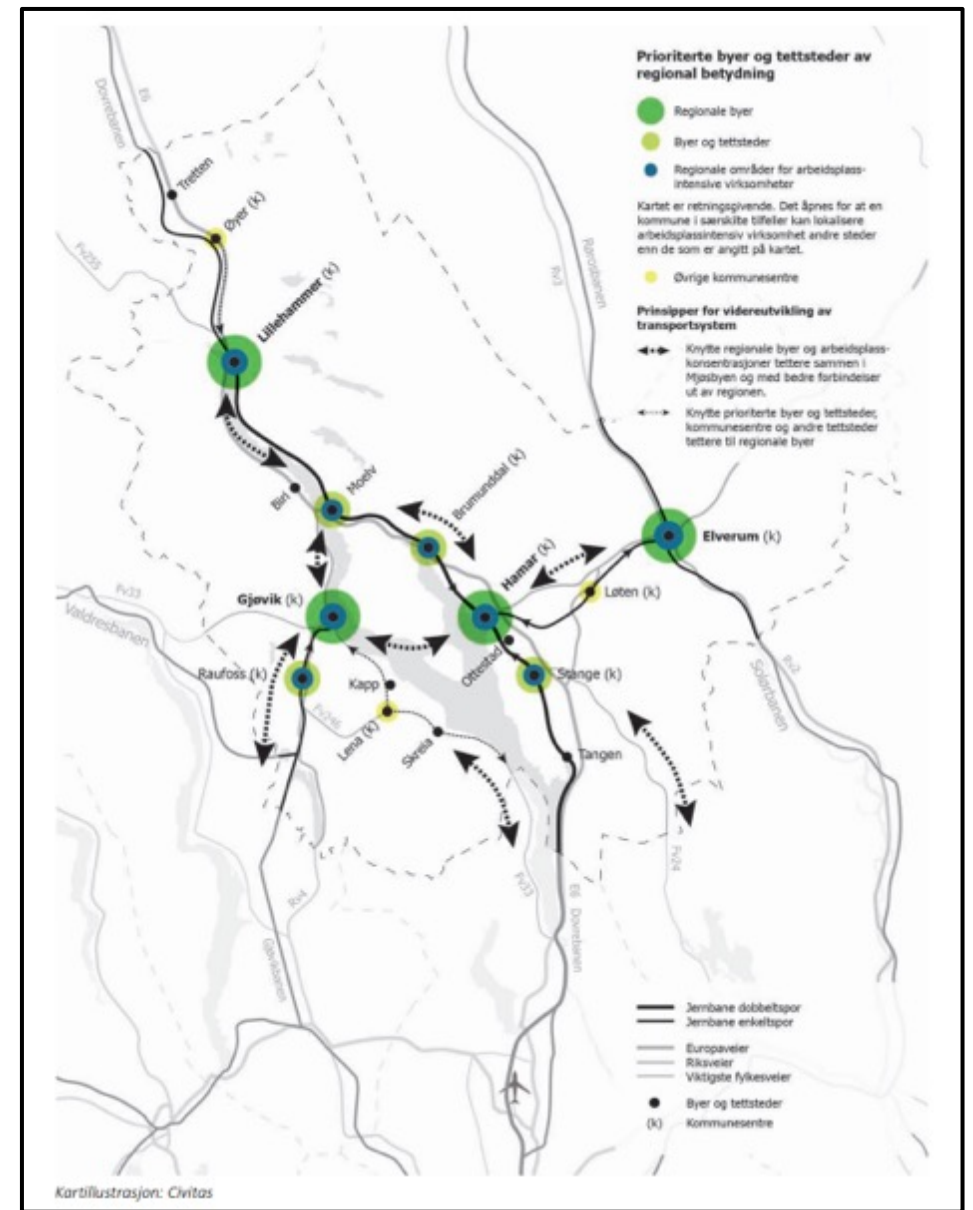
Bilreiser utgjør 73 % av reisene i Mjøsbyen

- Gangandel = 18 %
- Sykkelandel = 4 %
- Kollektivandel = 4%



Stort potensiale for mer kollektivtransport for arbeidsreiser mellom byene

- Felles bo – og arbeidsmarked mellom byområdene
- Pendledata viser at ca. 1/3 pendler mellom byene i Mjøsbyen



Ikke like tydelige problemer med kø og lokal luftforurensing, men....



Stor andel skoletransport – mindre handlingsrom

	Andel skolereiser i grunn- og videregående skole av alle reiser (prosent)	
	2015	2019
0200 Akershus fylkeskommune	15,4	13,0
0300 Oslo kommune	0,2	0,2
0400 Hedmark fylkeskommune	66,1	62,2
0500 Oppland fylkeskommune	59,6	58,2
0600 Buskerud fylkeskommune	49,6	49,1
1400 Sogn og Fjordane fylkeskommune	50,5	39,7
1500 Møre og Romsdal fylkeskommune	26,3	30,7
5000 Trøndelag Tröndelage fylkeskommune	.	16,9



Store turistdestinasjoner



Foto hentet fra [Skistar.com](https://www.skistar.com)

Hvordan kan vi bidra til at reiselivet/deltidsinnbyggeren i større grad kan reise grønt?

Grønn og sømløs mobilitet til destinasjonene

- **TRANSPORTLØSNINGER**
- Skitog og skibusser
- Bildeling
- Hytteshuttle – hent meg
- El sykler
- Hop on hop off



Utfordring- stor arealvekst langs hovedvegnettet

- Påvirker sentrumsområdenes utvikling i større grad
- Påvirker transportarbeid og valg av transportmiddel



Utfordringsbildet - manglende finansiering og samarbeidsformer med staten - som kan finansiere et styrket tilbud for kollektiv, sykkel og gange.



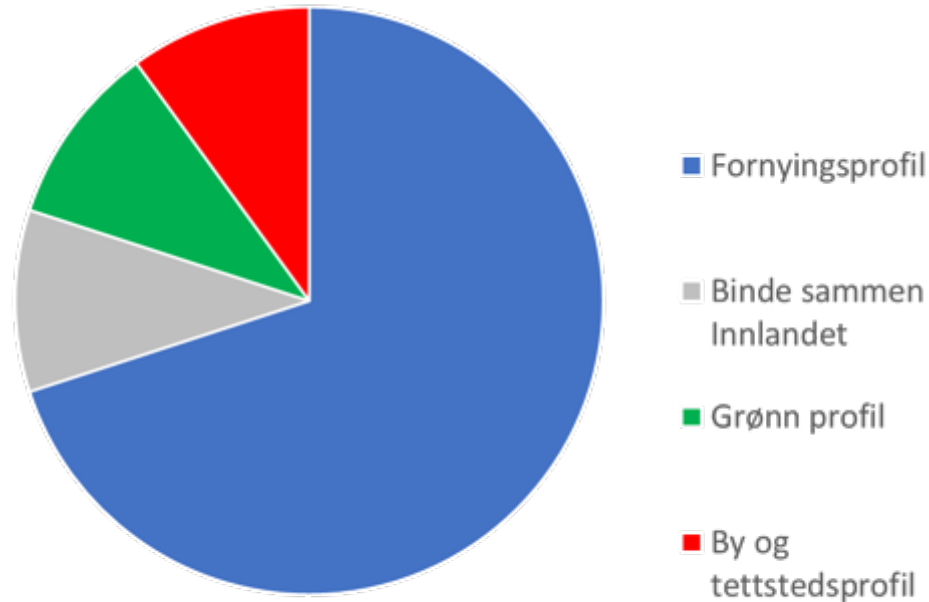
Handlingsprogrammet for fylkesveger – vårt sentrale dokument

- **Høring:** 12. mars – **22. mai 2021**
- Sluttbehandling i fylkestinget i oktober 2021
- Høringsdokumentet ligger her:

<https://innlandetfylke.no/tjenester/samferdsel/fylkesveger/handlingsprogram-for-fylkesveger/>



Fornyingsprofilen er valgt for årene 2022 - 2025 – og får bred støtte i høringen



Vedtaket fra samferdselsutvalget 25.11.20

- Fylkesrådmannen anser **forfallet og utbedringsbehovet på fylkesvegnettet som den største utfordringen** i de kommende årene og anbefaler derfor at fornyingsprofilen blir lagt til grunn for videre konkretisering av handlingsprogrammet.

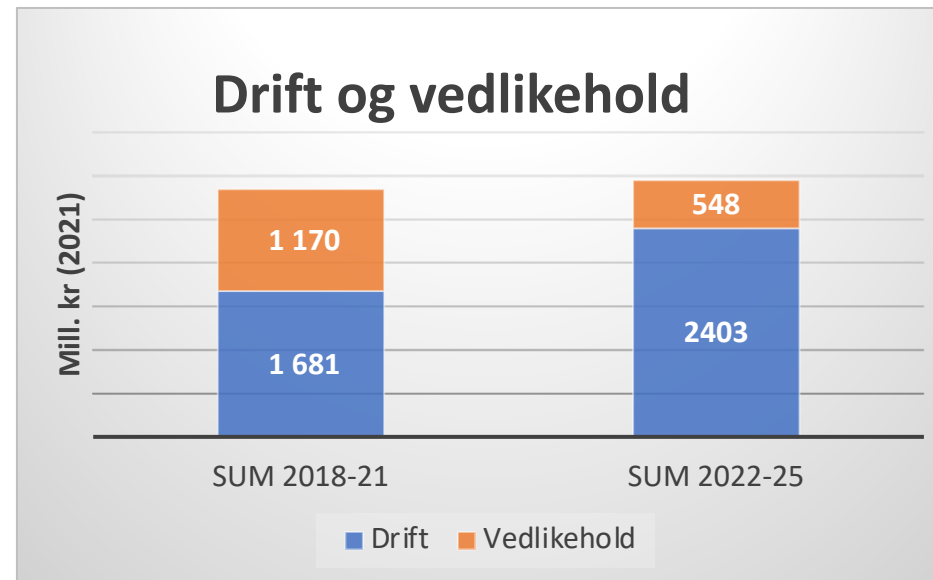
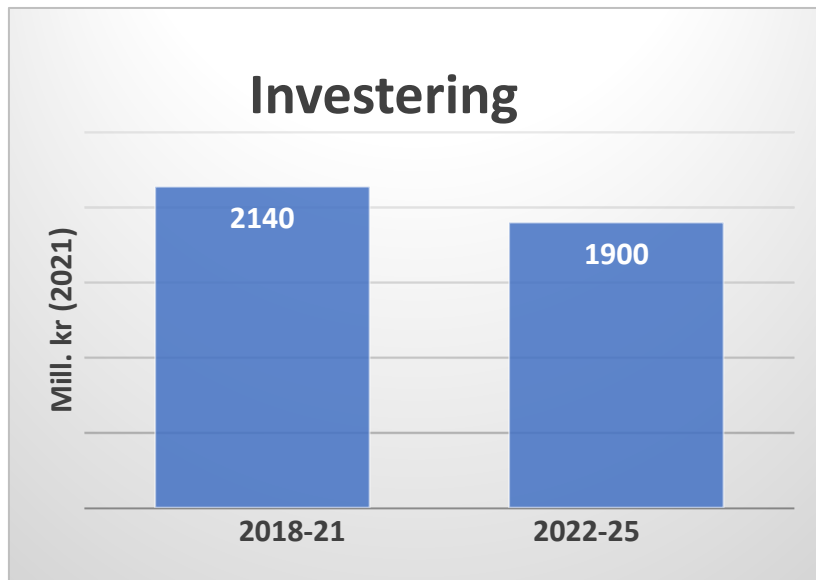
Forslag til rammefordeling – investeringer (2022-25)

Programområde/rammer	Ramme i mill.kr (2021-kr)
Utbedring	297
Utbedringsprogram	700
Bru	233
Gang og sykkel	277
Trafikksikkerhet	85
Miljø og service	56
Kollektiv	72
Åpen post (inkl. klima, spleiselag mv)	80
Planlegging	100
TOTALT (mil kr)	1900

700 mill kr til utbedring.
Dette er midler som ikke
konkretiseres i
handlingsprogrammet.

Årlig program

Sammenligning 2018-21 og 2022-25



Noen tall...

- 605 busser
- 1400 sjåførar
- 21 millioner rutekilometer
- 8 bruttokontrakter
 - 3 leverandører
- 5 nettokontrakter
- 5684 markerte holdeplasser



Flere tall...

- 264 skoler
 - 16750 elever grunnskole
 - 7890 elever videregående skole
- Skolereiser
 - 36200 pr. dag
 - 9 millioner i året
- 450 drosjer/turbiler daglig
 - Ca. 1100 sjåførar
- Ordinære reisende
 - 17500 pr. dag
 - 6,3 millioner i året
 - 13,6 % vekst fra 2015-2019

Fra 10. mai til 1. oktober.

Bilruten
Elverum-Melåsberget-Jømna.
Innehaver: J. E. Nordset.
Holdeplass Torget - Elverum.
Telefoner: Ekspedisjon 1441. - Privat 1051.

Hverdager.

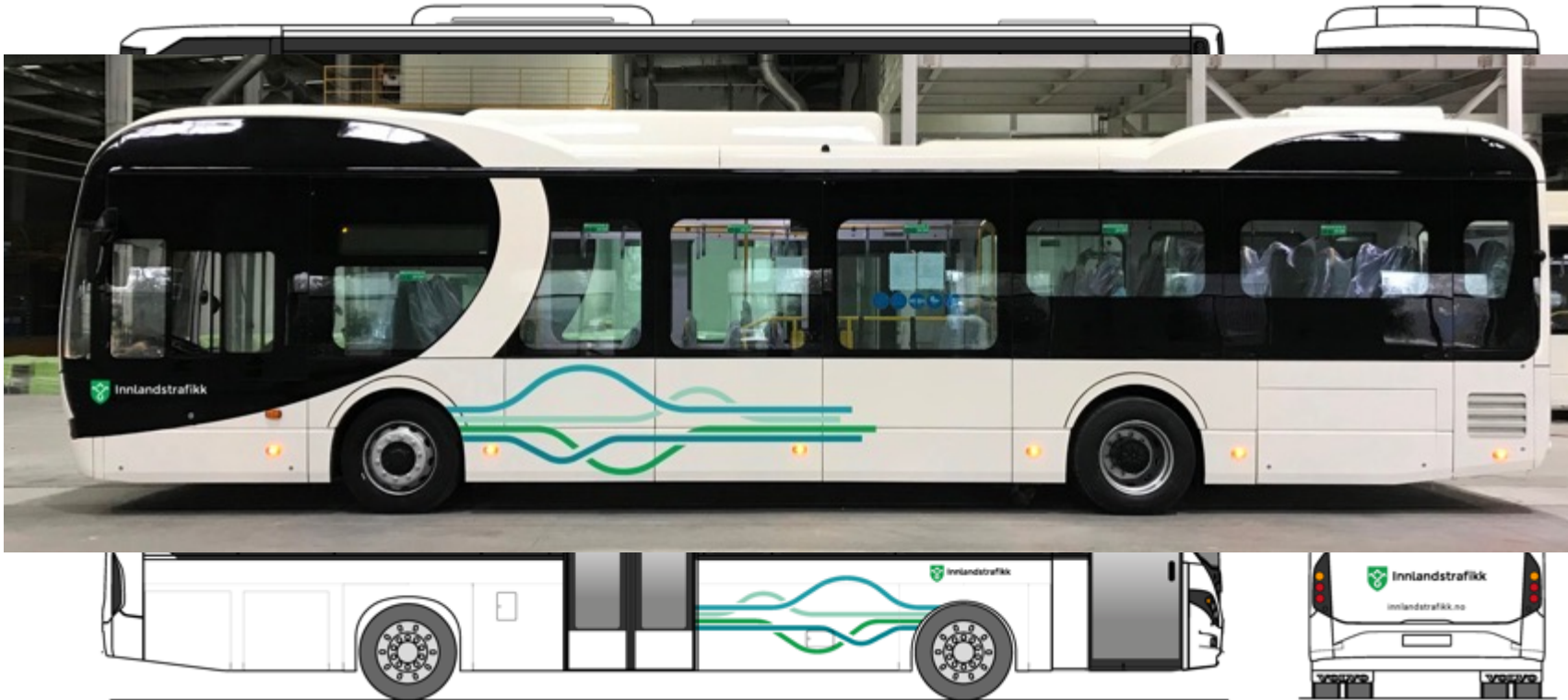
	Tur 1.	2.	3.	4.	5.	6.	7.
Fra Elverum	5,30 - 8,00	11,00 - 13,00	14,30 - 17,00	21,00			
Heradsbygd	5,50 - 8,20	11,20 -	14,50 - 17,20	21,20			
Til Jømna	6,00 - 8,30	11,30 -	15,20 - 17,40	21,40			
Fra Jømna	6,00 - 8,30	11,30 -	15,30 - 17,45	21,45			
Heradsbygd	6,25 - 9,00	12,00 - 13,25	15,40 - 17,55	21,55			
Til Elverum	6,45 - 9,30	12,20 - 13,40	16,00 - 18,15	22,15			

Tur 4 kjøres kun lørdager. Søn- og helligdager kjøres turene 3 - 6 - 7.

Tur 1 korresp. med tog til Hamar og Koppang.
3 — med tog til Hamar.
6 — med tog til Hamar og Koppang.
7 — med tog til Rena.

Merkevaren Innlandstrafikk

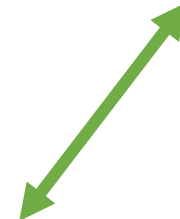
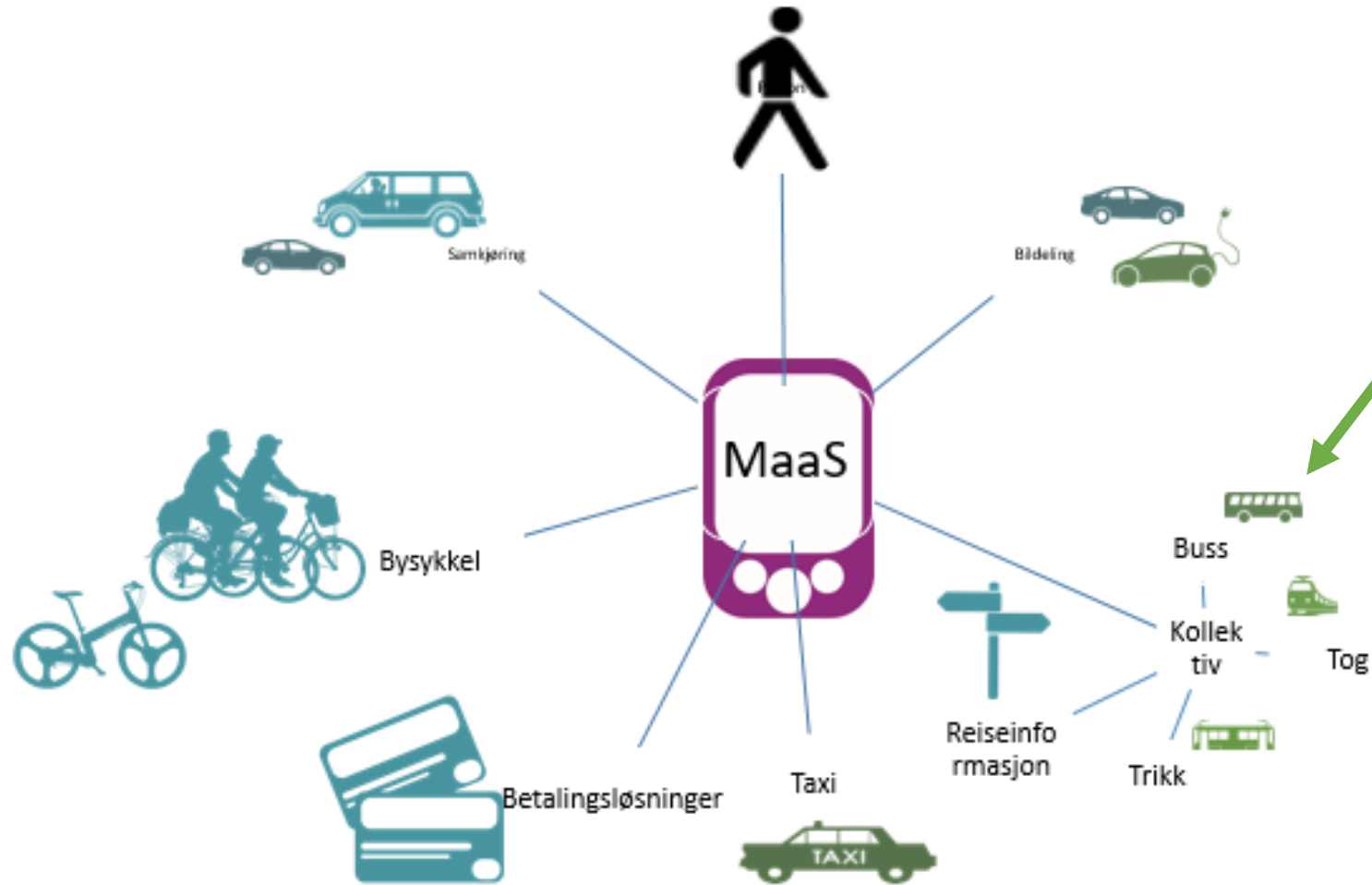
- www.innlandstrafikk.no



Innlandstrafikk



Kollektivtransport og mobilitet



Våre fem viktigste hovedoppgaver

1. Drifte og vedlikeholde vegnettet.
2. Forvalte vegnettet og vegeierskapet i bred forstand.
3. Ivareta samfunnsoppdraget om å levere kollektivtjenester, skoleskyss og rutetilbud.
4. Gjennomføre handlingsprogrammet for fylkesveg.
5. Jobbe ut strategier, levere og følge opp politiske vedtak.

Areal- og transportstrategier

Utvikle attraktive byer og tettsteder gjennom samordnet areal- og transportplanlegging

- **Hvilke byer?**

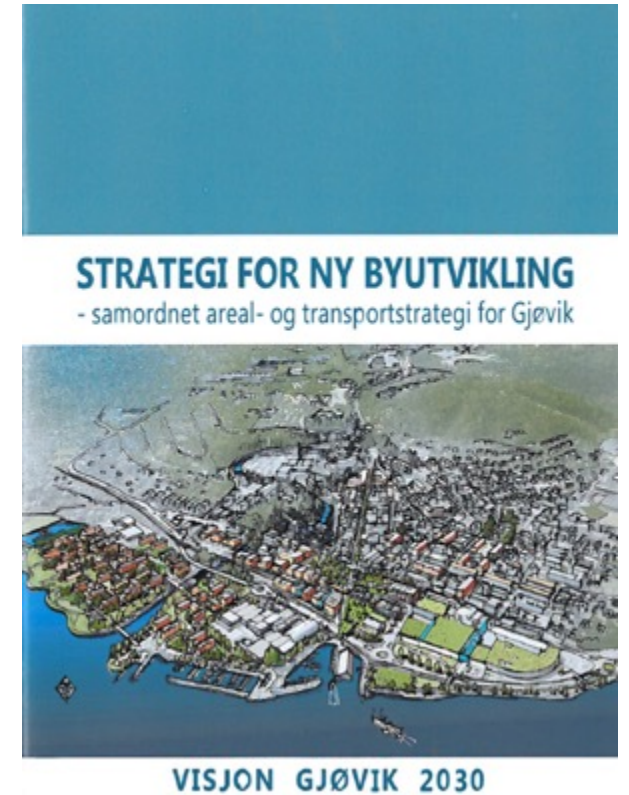
- Vedtatte strategier og samarbeidsavtaler:
 - Gjøvik, Lillehammer, Kongsvinger, Otta, Vinstra og Fagernes/Leira, Raufoss
- Pågående prosesser
 - Mjøsbyen
 - Tynset

Et tilbakeblikk - Hva har vi oppnådd gjennom ATP-samarbeidet?



Samarbeid om areal- og transportutviklingen innebærer:

- Ett felles grep på utviklingen
- Langsiktig politikk som grunnlag for prioritering av kortsiktige tiltak
- Samordning av forvaltningsnivåenes planer og tiltak for å sikre helhetlige løsninger og økt forutsigbarhet



Et tilbakeblikk.....

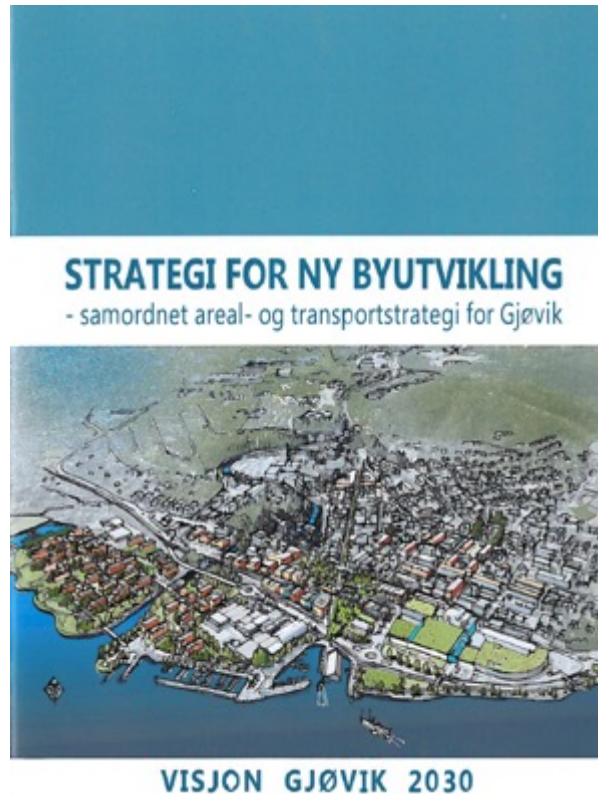


STRATEGI FOR NY BYUTVIKLING
- samordnet areal- og transportstrategi for Gjøvik



VISJON GJØVIK 2030

Gjennom en strategiprosessen fikk vi i **felleskap** fremskaffet **hvilke behov** byen har knyttet til transporttiltak og ønsket byutvikling



Suksesskriterie

Forankring og bred involvering

- Organisering- politisk styrt – fire likeverdige parter, sterkt eierskap
- God prosess for å avklare nærmere utfordringer, muligheter og mål
- Dialog- og kunnskapssamlinger, ulikt fokus:
 - ✓ *Status og utfordringer*
 - ✓ *Muligheter for byen*
 - ✓ *Løsninger (konsepter og veien videre)*
- Målgruppe:
 - ✓ *Politikere (råd og utvalg)*
 - ✓ *Næringsliv*
 - ✓ *Offentlige aktører*
 - ✓ *Innbyggere*

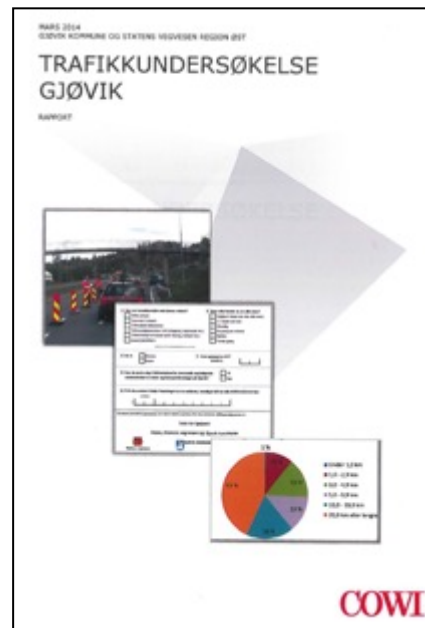


Enighet om nåsituasjonen og utfordringene var jobb nr. 1

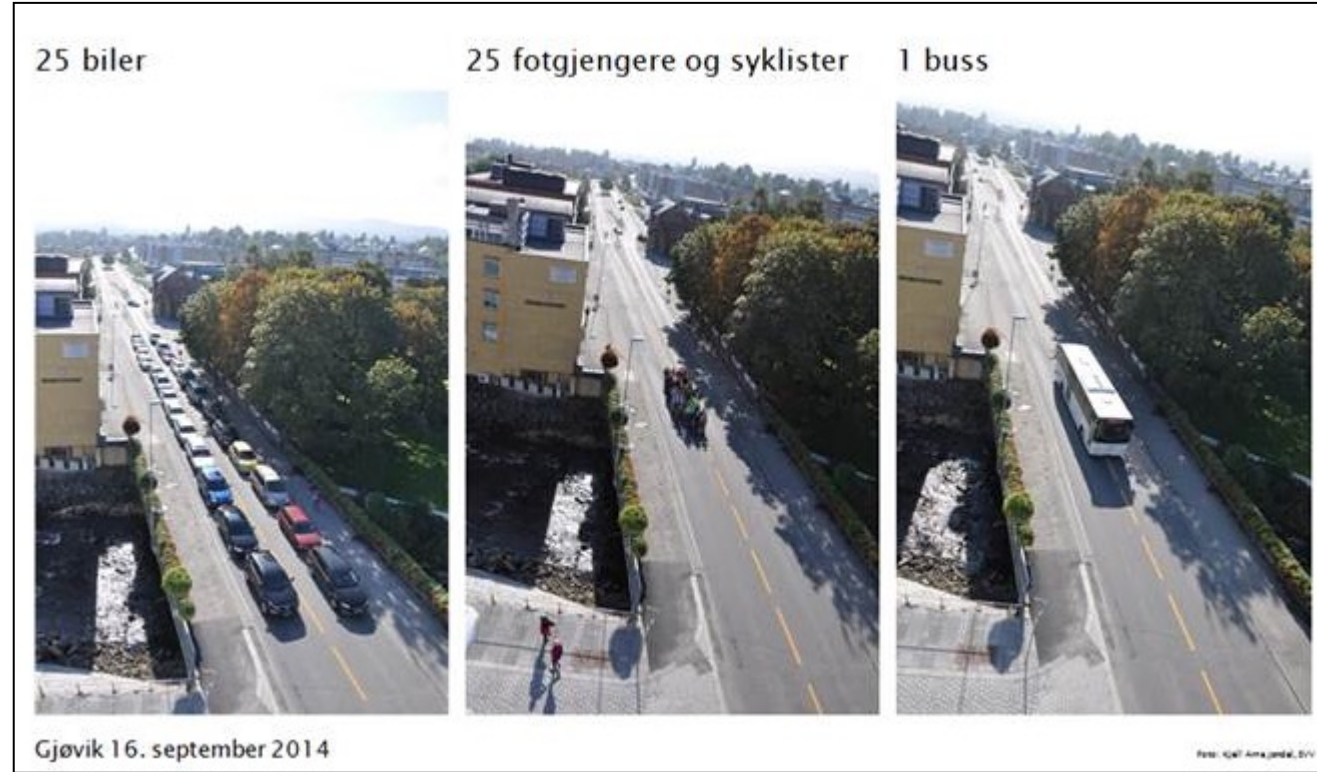


Felles faglig grunnlag

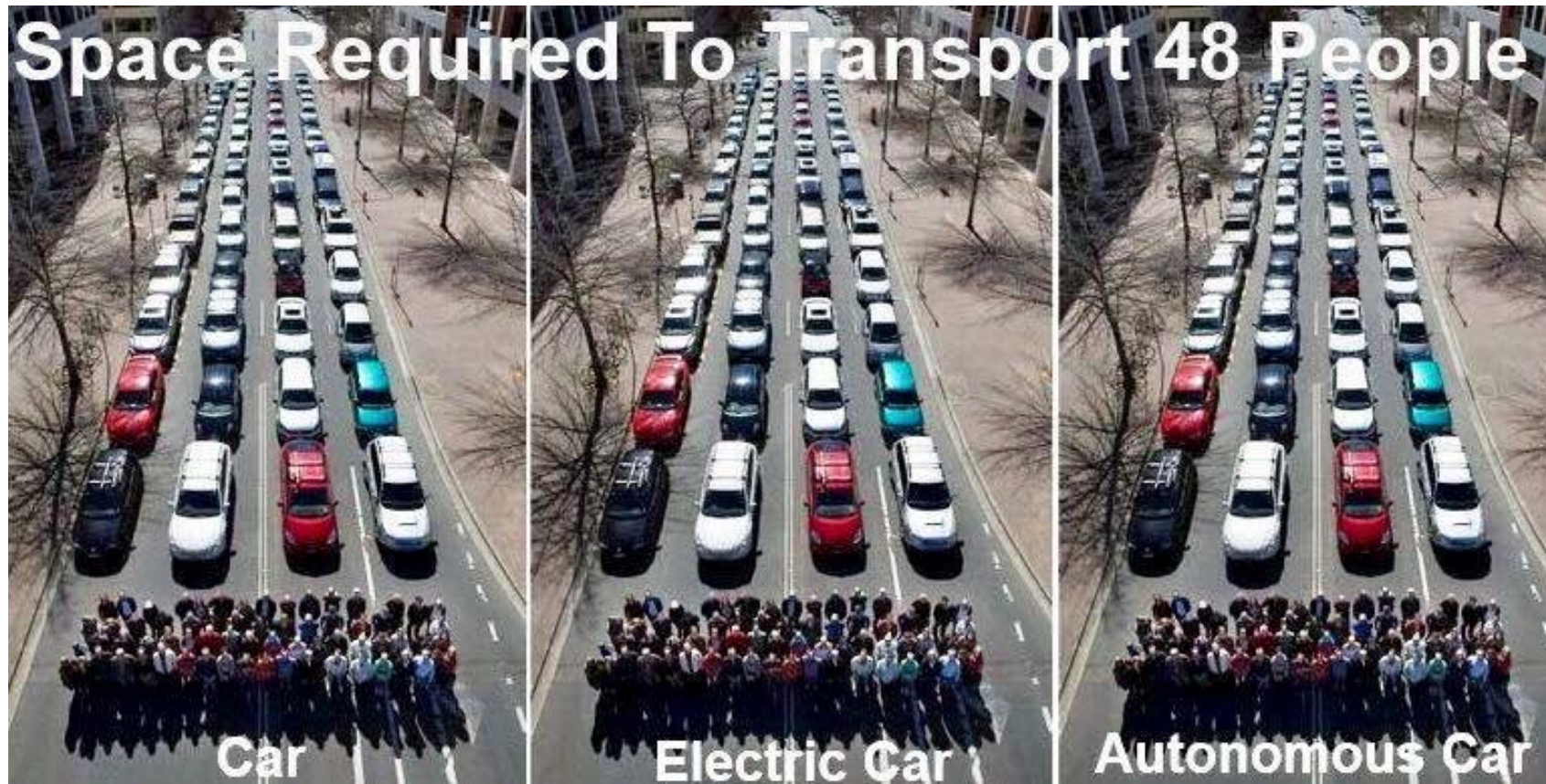
Reisevaner Avstander **Trafikkundersøkelser** Arealbruk
Prognoser **Parkering** Befolkningstrender



Erkjennelser - Bilen tar mye plass i sentrum!



Teknologien løser ikke alt!



<http://terenzabudowany.blog.pl>

Felles visjon og hovedmål

- Bruk av perspektivtegninger og illustrasjoner
- Fremtidig utvikling: kort og lang sikt



Foto Lillehammer kommune/Gjøvik kommune/Statens vegvesen



Alle små og store tiltak sees i sammenheng!



INDUSTRI

KONTOR

HANDEL OG SERVICE

Suksesskriterie

Samarbeidsavtale som en del av strategien – etablering av et fast samarbeidsarena for videre oppfølging



5 Samarbeidsavtale

5-ÅRIG SAMARBEIDSAVTALE OM AREAL- OG TRANSPORTUTVIKLINGEN I GJØVIK BY
01.01.2012 – 31.12.2016

1. DENNE SAMARBEIDSAVTALEN OM AREAL- OG TRANSPORTUTVIKLING I GJØVIK BY ER INNGÅTT MELLOM FØLGENDE PARTER:

- Gjøvik kommune
- Næringslivet representert ved "Byen vår Gjøvik"
- Statens vegvesen Region øst
- Oppland fylkeskommune

Dersom partene er enige om det, kan Jernbaneverket, andre kommuner i Gjøvikregionen samt Fylkesmannen i Oppland inviteres til å slutte seg til avtalen.

2. BAKGRUNN FOR AVTALEN

Gjøvik by er regionsenter med et handelsområde for ca. 100.000 mennesker. Byens sentrum skal gjøres mer attraktiv og urban for bosatte, næringsliv og besøkende. Byen skal utnytte sin beliggenhet bedre og bli, kryttes nærmere til Mjøsa. Byen skal være lett tilgjengelig med alle typer transportmidler.

Gjøvik ligger utenfor dagpendlingsområdet for Oslo, og den store samferdselsutbygging nord-sør på Østlandet skjer for tiden på den andre siden av Mjøsa. Gjøvik kan derfor ikke forvente "drahjelp" fra andre, men må "stole på egne krefter".

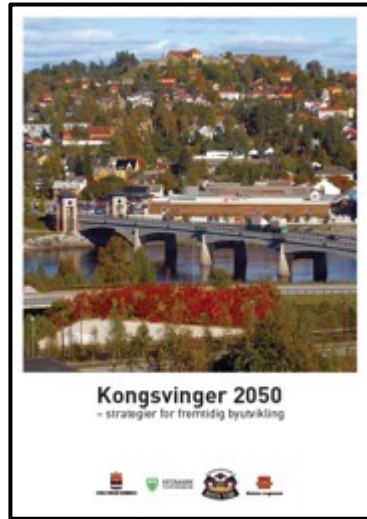
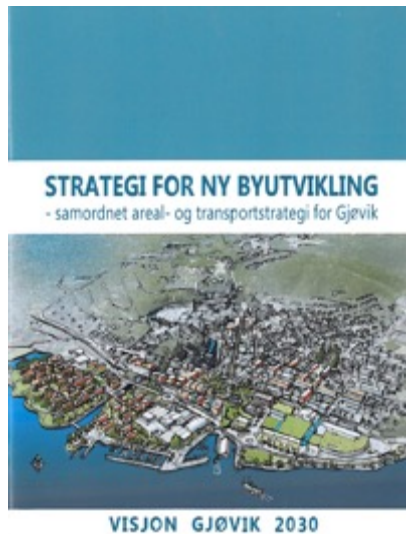
For å realisere mål og utfordringer kreves det innsats fra flere aktører. Areal- og transportutviklingen formes av kommunen, fylkeskommunen og staten, samt næringsliv og befolkning. Det er derfor viktig at forvaltningsnivåene samarbeider på grunnlag av felles mål og strategier, og det er viktig med god forankring i lokal og regional befolkning og næringsliv.

Samarbeidet om areal- og transportutviklingen i Gjøvik by er tjent med:

- Et felles grep på utviklingen
- Langsiktig politikk som grunnlag for prioritering av kortsiktige tiltak
- Samordning av forvaltningsnivåenes planer og tiltak for å sikre helhetlige løsninger og økt forutsigbarhet

På denne bakgrunn har Gjøvik kommune, Byen vår Gjøvik, Statens vegvesen Region øst og Oppland fylkeskommune gjennomført en samarbeidsprosess i 2010 – 2011 som har avklart visjoner og mål for areal- og transportutviklingen. For å videreføre dette arbeidet har partene vedtatt en likelydende sak om å inngå en samarbeidsavtale med sikte på å inngå bindende avtaler om arbeids- og ansvarsdeling og om finansiering av tiltak.

Sluttprodukt felles by- og tettstedsstrategi – skal legges til grunn for den videre planlegging

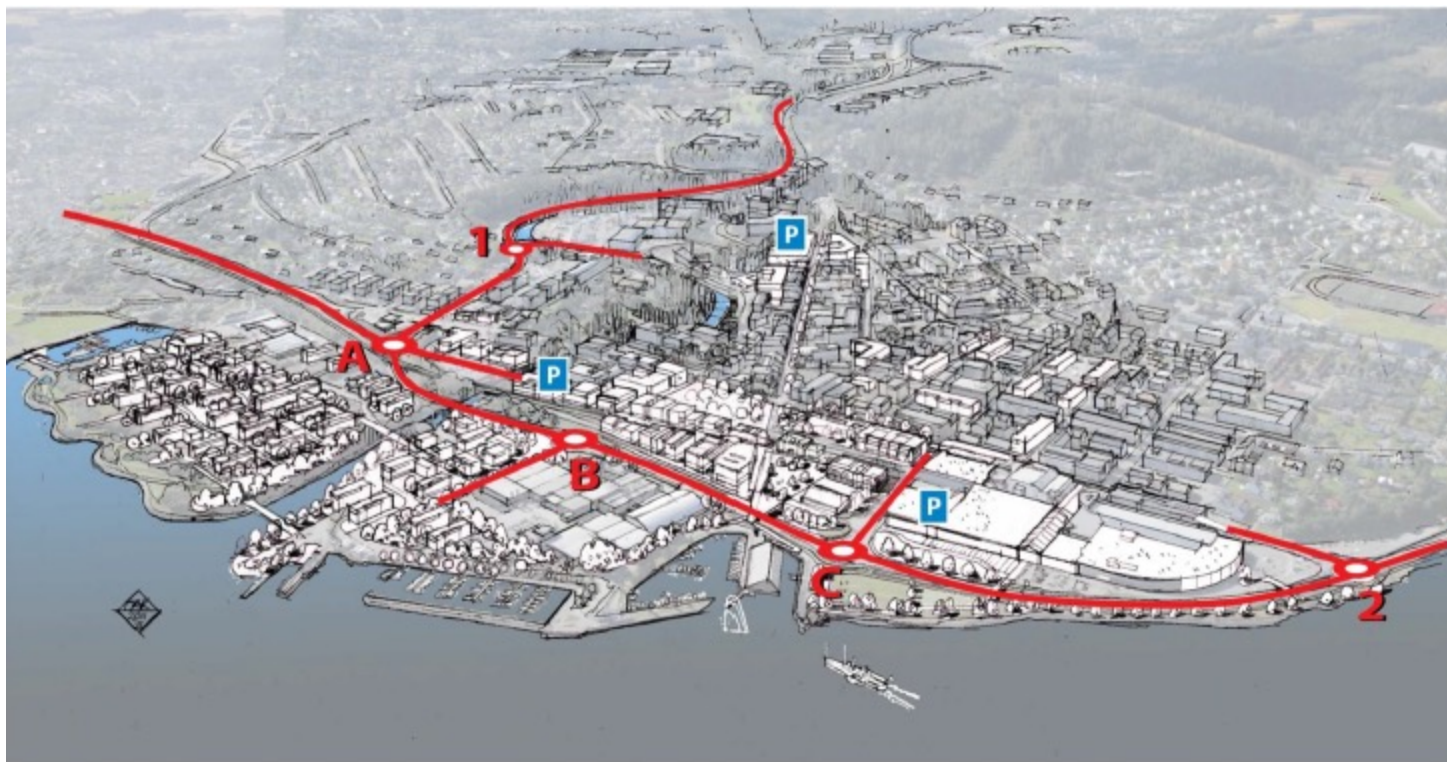


Mål, strategier, prinsipper og tiltak innenfor arealutvikling og byvekst, transportutvikling og reisemiddelfordeling

Trinnvis metode:

- Organisering - politisk styrt med fire likeverdige parter – sterkt eierskap!
- Gjennomfør dialog og kunnskapssamlinger – bred involvering!
- Felles faglig grunnlag
- Forpliktende samarbeid
- Etablering av et fast samarbeidsarena for å sikre den videre oppfølgingen

Skrittvis utvikling av et bedre gate- og transportmønster



GRØNNSTRUKTUR, GANG- OG SYKKELFORBINDELSER



Vi ønsker sentrum både som tilgjengelig og attraktivt!

- Parkeringspolitikken skal understøtte målet om et levende og attraktivt sentrum
- Gjennomført parkeringsstudie har bidratt til økt felles forståelse om dagens situasjon og muligheter



God kontakt med Mjøsa
Konsentrert byutvikling
Sterkt sentrum
Miljøvennlig transport



MILJØBYEN GJØVIK 2030

Ole Krogness
IN BY
CIVITAS

Resultatene har vist seg ved:



Attraktive boligområder ved Huntonstranda, langs Hunnselva og andre nye områder

Ny miljøgate i Strandgata. De gående skal prioriteres

Forlengelse av Storgata for gående ned til Mjøsa

Levende parker og byrom

God tilgjengelighet langs Mjøsa og Hunnselva for gående og syklende

Nye innfartsveger til sentrum fra rv. 4

Ny skystasjon og bedre kollektivtilbud

Nye næringsområder

Nye parkeringsanlegg

Små, synlige tiltak, Hunnsvegen - Gjøvik



Oppfølging av transportstrategien

Større tiltak: Strandgata - Gjøvik



Oppfølging av transportstrategien

Strandgata - sør





«Fra hillbillycountry til urbant knutepunkt!»



Oppfølging av arealstrategien: Trondhjemsvegen - Bjørnsonsgate





Gjøvik park 2012
Foto: Statens vegvesen
Paul Berger




VELKOMMEN TIL SKATEANLEGGET

Anlegget er laget for rullebrett, rullekøyer, bms med glespedaler og glattpleys.
Samt under 12 år med sparkesykkel har av sikkerhetsgrunner bare tillatelse til å bruke anlegget innenfor følgende tider:

Hverdagen kl. 17
Helg / hvdager kl. 14

- Bruk av parken skjer på eget ansvar
- Bruk hjelme og beskyttelse for knær, albuer og håndledd.
- Ta vare på parken: Hold anlegget fritt for avfall, tøy, spray og maling.
- Salt og kjemikalier etterlegger leddene og må ikke brukes.

Via herrens og ha det gøy
Gjøvik kommune

Gjøvik park 2016
Foto: Statens vegvesen
Paul Berger

Oppfølging av parkeringsstrategien: Tordenskjoldsgate - Bjørnsonsgate



Mer effektiv planlegging og bygging!

- Ulike finansieringskilder som ikke er samkjørt i tid
- Kan medføre ombygging av gata flere ganger
- Mindre effektiv planlegging og bygging
- Økte total kostnader



Graving og elendighetsbeskrivelse

Den som tror at vi ikke får det til på Gjøvik fordi vi plages med gravingen, sentrumsnedleggelse og manglende finansiering av en kulturtrapp, bør løfte blikket litt.

Samhandlingen har gitt oss økt koordinering av tiltak, eks. Gjøvik



Ny miljøgate



Ny kollektivterminal



Ny innfartsparkering



Nytt torg



Ny skysstasjon

Samordnet virkemiddelbruk er viktigst!



Berghusvegen 2020
Foto: Paul Berger

Sterk vekst !

Linje	Linjenavn	Total			
		2018	2019	Diff	%
41	Vind-Bjørnsveen	126 588	129 414	2 826	2,2 %
42	Kopperud-Øverby	46 007	106 774	60 767	132,1 %
43	Øverbymarka	20 074	31 952	11 878	59,2 %
44	Bybrua - Tobru	51 658	56 221	4 563	8,8 %
45	Tranberghallen-Sykehuset-Tongj	12 417	4 171	-8 246	-66,4 %
46	Lena-Raufoss-Gjøvik-Kapp-Lena	80 135	108 309	28 174	35,2 %
47	Lena-Kapp-Gjøvik-Raufoss-Lena	82 636	109 701	27 065	32,8 %
g31		39 354	0	-39 354	-100,0 %
g32		13 379	0	-13 379	-100,0 %
g300		32 862	0	-32 862	-100,0 %
Total 2.halvår etter anbudsoppstart 24.6.2019		505 110	546 542	41 432	8,2 %

Omdømmebygging

Kollektivtrafikkprisen 2017 til Gjøvik

- **Juryen sier den er imponert over hva Gjøvik har fått til uten at de er med i de store satsingene på kollektivtrafikk som finner sted i de 9 største byområdene.**



Byregnskapet – look to Gjøvik!

BYREGNSKAPET | #STOLTAGJØVIK

DU GJØR EN
FORSKJELL!

Sjekk tallene for Byregnskapet 2019!

Har skapt en ny arena hvor næringsliv og offentlige etater møtes



**BYUTVIKLINGS
KONFERANSEN**
2018

Atp-samarbeidet har gitt oss:

- Etablering av samarbeidsarenaer
- Mer koordinert og effektiv planlegging/bygging
- Større forutsigbarhet for alle parter
- Mer helhetlig utvikling og økt måloppnåelse
- Økt gjennomføringsevne
- Omdømmebygging

NORSKE ARKITEKTKONKURRANSER

Utgitt av Norske arkitekters landsforbund på oppdrag av Gjøvik kommune og øvrige grunneiere på Huntonstranda

NR.
498
2018



Modell: «Byen ved vandet»
Urban Power, København

Omfattende fylkesvegnett i og rundt Gjøvik utfordrer.

-

Økt trafikk på lokalvegnettet som følge av bompenger på kommende Rv 4.



Generell utfordring – staten trekker seg ut.



2 LEDER

Nedregata overlatt til seg selv

■ Nok en butikk tar med seg varebeholdningen og flytter fra Nedregata på Vinstra. En annen selger ut for å legge ned. Tomme vinduer preger et gammelt handelssentrum, der reguleringsbestemmelser begrenser hva huseiere kan bruke lokalene til.

■ Noen tusen kvadratmeter bygget for volumhandel ved nye EG har endret betingelsene for annen varehandel dramatisk, både på Vinstra og i nærmeste omland. Det er likevel ikke disse nyetableringene som har tatt livsgrunnlaget fra detaljhandelen i Nedregata. Årelatingen av denne Vinstras gamle stolthet har foregått i tiår.

Hvilke muligheter har vi?



Sammenkobling av Fv33 og utvikling av Rv4 langs Mjøsstranda

Foreligger en del kunnskap og forslag til løsninger knyttet til Rv.4 gjennom byen



Ingen vei utenom?

- Ingen vei utenom samhandling!

